

BERUFSAUSBILDUNGEN UND DUALE STUDIENGÄNGE



DEINE AUSBILDUNG BEI DOCKWEILER



DU HAST DEN SCHULABSCHLUSS
BALD IN DER TASCHE – UND DANN?

Dockweiler bietet dir eine fundierte und zukunftsorientierte Ausbildung. Die Ausbildung hat für uns einen besonders hohen Stellenwert, denn wir bauen auf unsere selbst ausgebildeten Nachwuchskräfte. Damit sichern wir unsere gute Position als globaler Anbieter von Edelstahl-Rohrleitungssystemen für die Halbleiter- und Pharmaindustrie.

Deine Ausbildung: Warum bei uns?

Wir haben Erfahrung mit der Ausbildung

Unsere Ausbildung wurde mehrfach ausgezeichnet. Viele unserer Auszubildenden gehörten bei den Abschlussprüfungen zu den Jahrgangsbesten und wurden von der IHK zu Schwerin ausgezeichnet. Profitiere von unserer Erfahrung als Ausbildungsbetrieb.

Wir ermöglichen eine vielversprechende Zukunft

Deine Zukunft bei Dockweiler bestimmst du selbst – mit Spaß, Engagement und dem Willen dich weiter zu qualifizieren. Wir beschäftigen schon heute Techniker, Meister und Betriebswirte, die mit einer Ausbildung bei Dockweiler begonnen haben und bei ihrer Weiterbildung durch uns begleitet und unterstützt wurden.



AUF EINEN BLICK:

Technische und Kaufmännische Ausbildungsberufe

Konstruktions- und Zerspanungsmechaniker/-in (m/w/d)	Seite 04
Fachkraft für Lagerlogistik (m/w/d)	Seite 06
Industriekaufrau/-kaufmann (m/w/d)	Seite 08

Duale Studiengänge

Maschinenbau / Bachelor of Engineering (B.Eng.)	Seite 10
Wirtschaftsingenieurwesen / Bachelor of Science (B.Sc.)	Seite 12
Wirtschaftsinformatik / Bachelor of Science (B.Sc.)	Seite 14

Über Dockweiler und deine Bewerbung

Seite 16



Von der IHK Schwerin ausgezeichnet:
Top-Ausbildungsbetrieb seit 10 Jahren
in Folge!

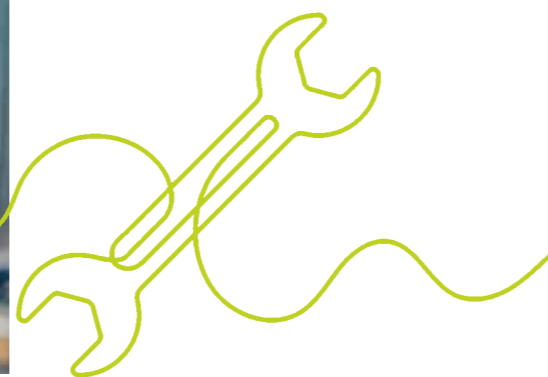




HEAVY METAL ZUM ANFASSEN UND GESTALTEN!

In der Fertigung produzieren wir Tag für Tag Dockweiler-Qualitätsprodukte. Dazu müssen Edelstahlrohre gesägt, gebogen, gefräst, gedreht oder gebohrt werden. Die Einzelteile werden anschließend durch schweißen werden zusammengefügt.

Die Hauptaufgabe von Zerspanungsmechanikern liegt in der Metallbearbeitung. Konstruktionsmechanikern hingegen kümmern sich um die Herstellung von Vorrichtungen sowie Schweißverfahren. Du hast die Wahl und kannst dich spezialisieren.



Als Konstruktionsmechaniker bist du ein „Allrounder“ für die Herstellung unterschiedlicher Komponenten. Zerspanungsmechaniker sind Spezialisten für den Tausendstel-Millimeter-Bereich.



Lehrorte: Berufsschulen in Wismar (Konstruktion) bzw. in Schwerin (Zerspaner), SAZ – Schweriner Aus- und Weiterbildungszentrum und Handwerkskammer Schwerin.

Prüfungen: Schriftliche und praktische Abschlussprüfung Teil 1 am Ende des 2. Ausbildungsjahres. IHK-Abschlussprüfung Teil 2 (schriftlich und praktisch zum Ende der Ausbildung).

Wie läuft die Ausbildung ab?

Die Ausbildung erfolgt im Wechsel zwischen Betrieb, Ausbildungszentrum und Berufsschule. Im Ausbildungsbetrieb erlernst du die praktische Seite des Berufsbildes Konstruktionsmechaniker/-in oder Zerspanungsmechaniker/-in und übernimmst konkrete Aufgaben.

Schwerpunkte Konstruktionsmechaniker/-in:

- Planung der Aufgaben anhand von Konstruktionszeichnungen, Montage- und Schweißplänen
- Fertigung von Bauteilen und Metallkonstruktionen aus verschiedensten Rohrkomponenten
- Anwendung manueller und maschineller Fertigungsverfahren
- Anwendung von Schweißverfahren und anderen Verbindungs- und Fügetechniken
- Erstellen von Hilfskonstruktionen, Vorrichtungen und Schablonen
- Auswahl von Prüfverfahren und Prüfgeräten, für betriebliche Qualitätsstandards
- Ausführen von Wartungsarbeiten an Maschinen, Anlagen und Werkzeugen

Schwerpunkte Zerspanungsmechaniker/-in:

- Arbeiten nach technischen Zeichnungen
- Fertigung von Präzisionsbauteilen mittels Zerspanungsverfahren wie Drehen oder Fräsen und das Arbeiten mit CNC-gesteuerten Werkzeugmaschinen
- Erstellen, Eingeben und Optimieren von Programmen sowie Herstellen der Werkstücke auf computergesteuerten Werkzeugmaschinen (CNC)
- Herstellen und Bearbeiten von Werkstücken auf konventionellen Dreh- und Fräsmaschinen
- Auswahl von Prüfverfahren und Prüfgeräten, für betriebliche Qualitätsstandards
- Ausführen von Wartungsarbeiten an Maschinen, Anlagen und Werkzeugen

Was solltest du mitbringen?

Was erwarten wir von dir?

- Abschluss der Mittleren Reife oder gute Berufsreife
- Gute Leistungen in Mathe, Physik und Chemie
- Handwerkliches Geschick und Freude an der Metallbearbeitung
- Räumliches Vorstellungsvermögen zur Umsetzung von technischen Zeichnungen
- Teamfähigkeit sowie eine sorgfältige und konzentrierte Arbeitsweise

IHK-Webseite mit weiteren Informationen:



Konstruktionsmechaniker/-in



Zerspanungsmechaniker/-in



**DU SPIELST GERN TETRIS?
DANN ENTDECKE TUL*.**

* TRANSPORT, UMSCHLAG UND LAGERUNG

Fachkräfte für Lagerlogistik nehmen Rohwaren an und organisieren den Versand der fertigen Produkte. Bei Dockweiler ist diese Aufgabe mindestens so wichtig wie die Produktion. Alles muss perfekt zusammenspielen: das Be- und Entladen von LKWs genauso wie die richtige Verpackung der wertvollen Produkte und das Erstellen von Begleitpapieren. Die Arbeit der Fachkräfte für Lagerlogistik ist körperlich anspruchsvoll, fordert aber auch einen kühlen Kopf.

Lehrtort: Berufliche Schule Wirtschaft und Verwaltung der Landeshauptstadt Schwerin

Prüfungen: Mitte des 2. Ausbildungsjahres: Zwischenprüfung.
Schriftliche und mündliche IHK-Abschlussprüfung am Ende der Ausbildung.

Wie läuft die Ausbildung ab?

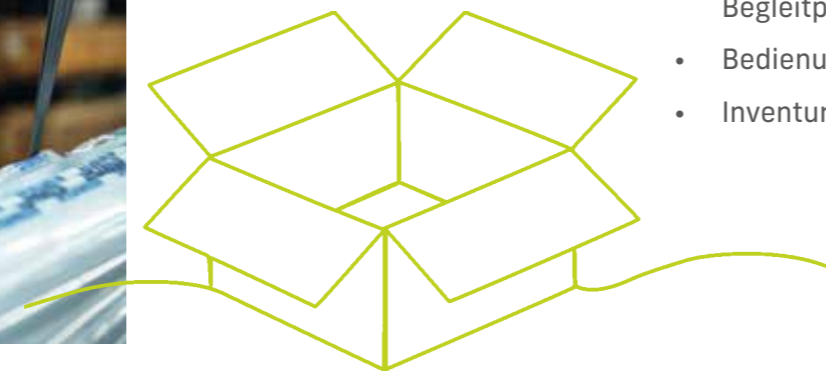
Die Ausbildung erfolgt im Wechsel zwischen Betrieb, Ausbildungszentrum und Berufsschule. Im Ausbildungsbetrieb erlernst du die praktische Seite des Berufsbildes Konstruktionsmechaniker und übernimmst konkrete Aufgaben.

Schwerpunkte der praktischen Ausbildung:

- Warenannahme und -prüfung
- Sachgerechte Lagerung der Güter
- Buchung von Warenbewegungen im Warenwirtschaftssystem SAP
- Verpacken der Ware und Erstellen von Begleitpapieren
- Bedienung von Gabelstaplern
- Inventurarbeiten

Was solltest du mitbringen? Was erwarten wir von dir?

- Abschluss der Mittleren Reife oder gute Berufsreife
- Gute Leistungen in Mathe, Physik, Deutsch und Englisch
- Spaß an der Arbeit in der Logistik und Lust, mit anzupacken
- Begeisterung für Technik, Hubwagen und Gabelstapler
- Teamfähigkeit, Sorgfältigkeit sowie Verantwortungsbewusstsein



Ein besonderes Highlight in der Ausbildung ist der Erwerb des Gabelstapler-Führerscheins



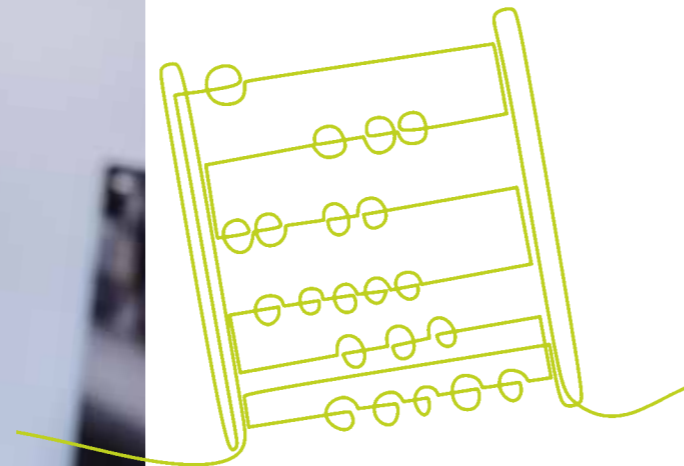
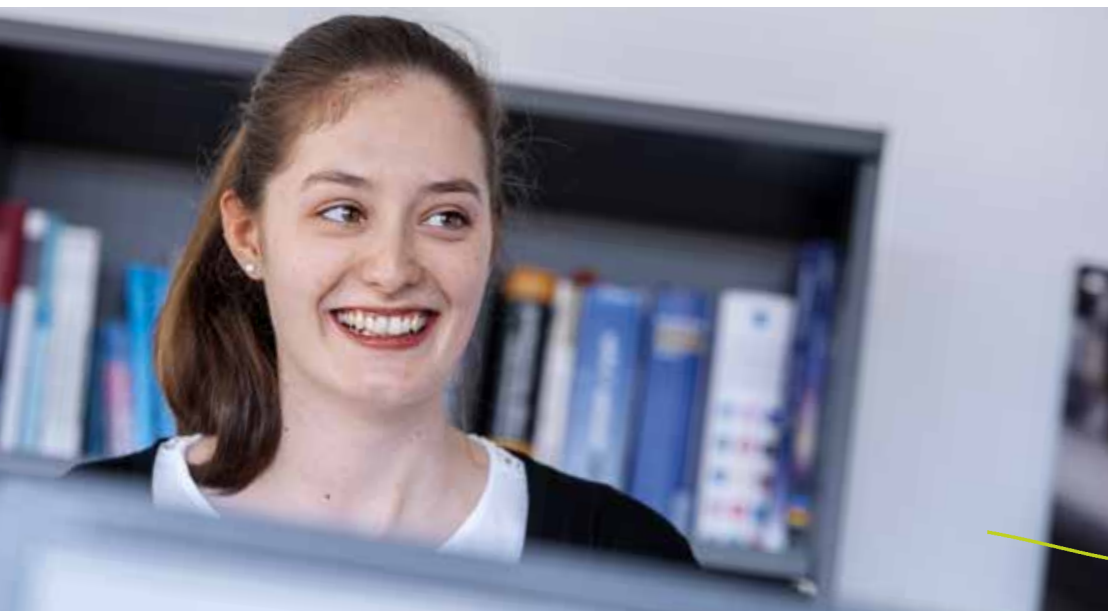
 **IHK-Webseite mit weiteren Informationen:**





KARRIERE MIT VIELFÄLTIGEN OPTIONEN: JETZT EINSTEIGEN!

Industriekaufleute arbeiten in nahezu allen Wirtschaftsbereichen und steuern betriebswirtschaftliche Abläufe. Bei Dockweiler reicht das Arbeitsspektrum von Vertrieb und Marketing, über den Einkauf bis hin zum Finanzwesen. Durch die internationale Ausrichtung von Dockweiler besteht auch die Möglichkeit einer Zusammenarbeit mit ausländischen Geschäftspartnern. Fremdsprachenkenntnisse sind hier ein großes Plus.



Aufgrund der Vielseitigkeit der Aufgaben kannst du herausfinden, welche Tätigkeiten dir am meisten Spaß bereiten und wo deine Stärken liegen



Wie läuft die Ausbildung ab?

In der 3 Jahre dauernden Berufsausbildung durchläufst du bei Dockweiler nach einer mehrwöchigen Einarbeitungsphase im Lager, der Fertigung und im Qualitätswesen alle relevanten kaufmännischen Abteilungen wie Einkauf, Technische Arbeitsvorbereitung, Buchhaltung, Controlling, Marketing, Versand und Vertrieb. Von Anfang an wirst du in das Tagesgeschäft der einzelnen Abteilungen eingebunden. Mit jedem Ausbildungsjahr werden deine Aufgaben anspruchsvoller und dein Verantwortungsbereich größer.

Schwerpunkte der praktischen Ausbildung:

- Angebote einholen, prüfen und vergleichen
- Disposition von Materialien und dessen Lieferterminverfolgung
- Fertigungsunterlagen erstellen und Termine verfolgen
- Lieferantenrechnungen buchen und bezahlen, Zahlungseingänge von Kunden verbuchen
- Abwicklung von nationalen und internationalen Kundenaufträgen
- Speditionen beauftragen und zollrechtliche Fragen klären, Rechnungen erstellen
- Veranstaltungen, wie z.B. Ausbildungsmessen und Firmenführungen planen und durchführen

Was solltest du mitbringen?

Was erwarten wir von dir?

- Hochschulreife oder gute Mittlere Reife
- Gute Leistungen in Mathe, Deutsch und Englisch
- Interesse für Wirtschaft und Technik
- Eine gute Kommunikations- und Teamfähigkeit
- Freundliches Auftreten
- Spaß am Umgang mit der englischen Sprache

 **IHK-Webseite mit weiteren Informationen:**





TÜFTELN UND KONSTRUIEREN: NUTZE DEIN TALENT!

Lehrorte: Hochschule Wismar Fakultät für Ingenieurwissenschaften, SAZ – Schweriner Aus- und Weiterbildungszentrum und Handwerkskammer Schwerin.

Prüfungen: IHK-Facharbeiterprüfung am Ende 3. Studienjahres. Bachelor Thesis im 9. Semester.

Der Maschinenbau befasst sich mit dem Entwurf und der Herstellung von Maschinen aller Art. Ausgehend von einzelnen simplen Elementen werden dabei Anlagen von größter Komplexität entwickelt, gebaut und betrieben. Ein Maschinenbau-Studium bietet beste Berufsperspektiven für unterschiedlichste Einsatzgebiete.

Theorie und Praxis ideal verzahnt

Die Studierenden erhalten in maximal 4,5 Jahren den Studienabschluss Bachelor of Engineering (BEng) sowie zusätzlich den Facharbeiterbrief. Im Rahmen des Studienangebotes arbeiten wir mit der Hochschule Wismar zusammen und bieten den Studiengang Maschinenbau in Kombination mit den Ausbildungsberufen des Konstruktions- oder Zerspanungsmechanikers an.

Wie läuft das Duale Studium ab?

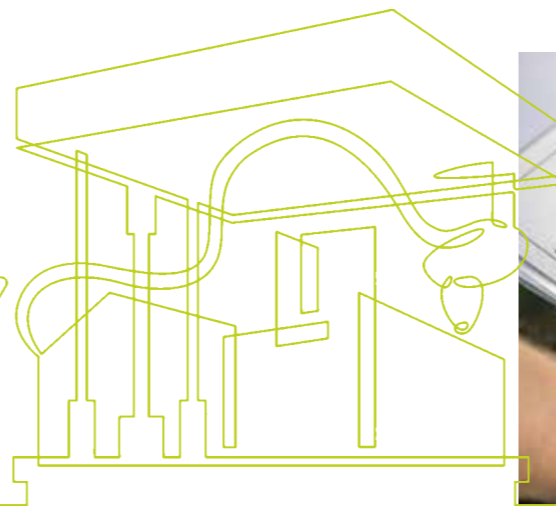
- Du beginnst mit einer fünfzehn-monatigen praktischen Ausbildungsphase im Betrieb.
- Zum Wintersemester des darauffolgenden Jahres beginnt dein Studium an der Hochschule Wismar.
- In den vorlesungsfreien Zeiten arbeitest du im Betrieb und wendest die erlernte Theorie dort in der Praxis an.
- Am Ende des 3. Studienjahres (6. Semester) erfolgt die Facharbeiterprüfung vor der IHK.
- Im 9. Semester schließt du dein Studium mit dem Schreiben der Bachelor Thesis ab.

Was solltest du mitbringen? Was erwarten wir von dir?

- Sehr guter Abschluss der Hochschul- bzw. Fachhochschulreife
- Starkes Interesse an Naturwissenschaften, Technik und Mathematik

Das Duale Studium bietet die Möglichkeit, das Hochschulstudium mit einer beruflichen Ausbildung zu verbinden

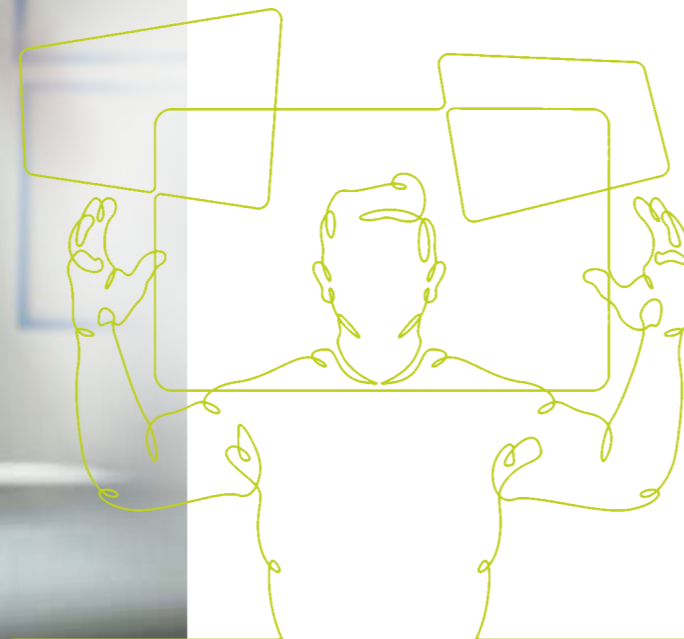
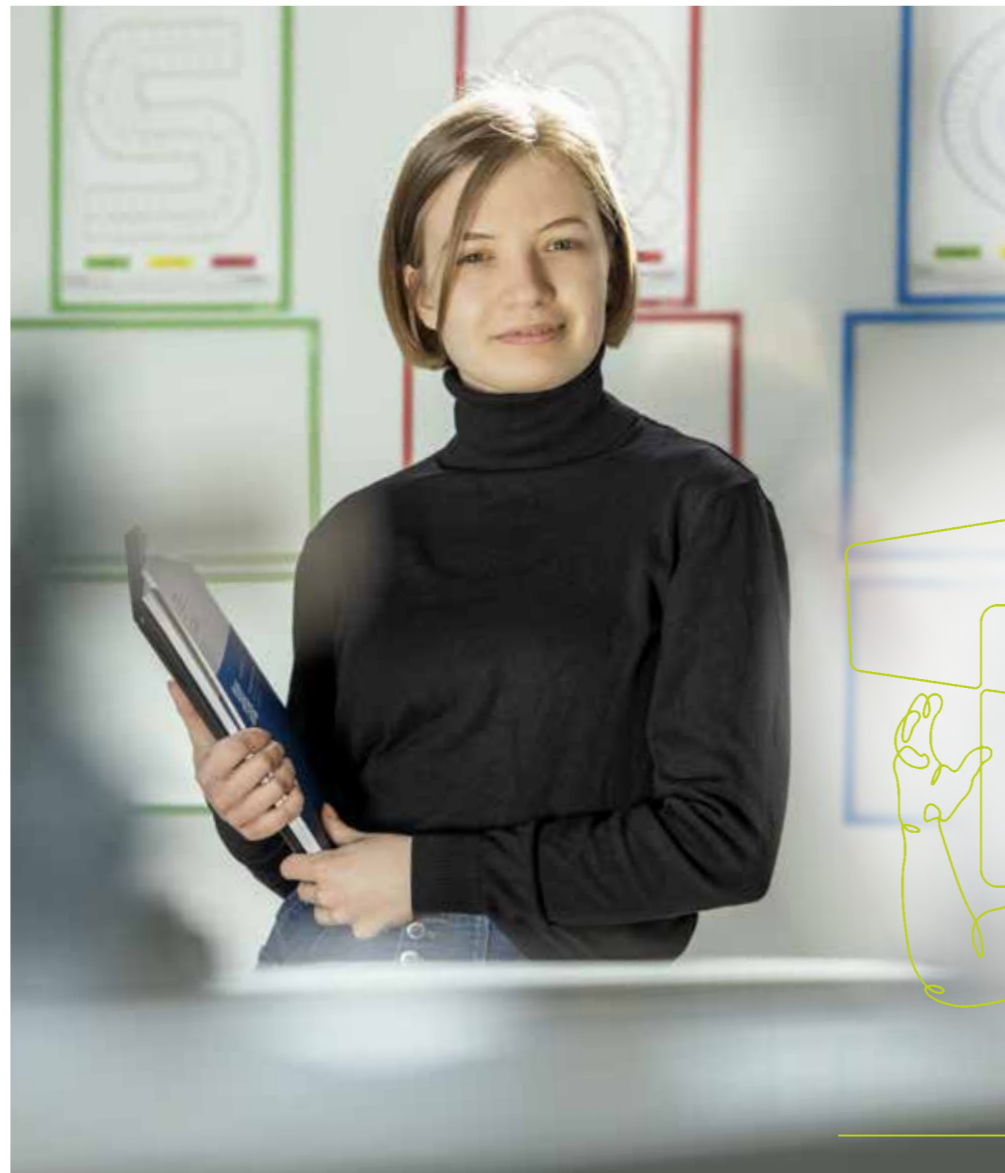
 **Webseite der Hochschule Wismar mit weiteren Informationen:**





INNOVATION UND STRATEGIE: DEIN WEG ZUM ERFOLG!

Kaum ein Studium ist so vielseitig wie das duale Studium Wirtschaftsingenieurwesen: es verbindet die wirtschafts- und rechtswissenschaftlichen Inhalte des BWL-Studiengangs, mit den technischen- und naturwissenschaftlichen Inhalten des Studiengangs Ingenieurwesen. Der wirtschaftswissenschaftliche Teil beinhaltet Module wie Finanzbuchhaltung, Controlling, Marketing, Wirtschaftsrecht und Wirtschaftsmathematik. Der technische Teil umfasst Mechanik, Werkstoff- und Elektrotechnik, Mess-, Steuerungs- und Regelungstechnik sowie Ingenieurmathematik.



Das Bewerbungsverfahren

Voraussetzung für eine erfolgreiche Bewerbung bei Dockweiler ist der bestandene Auswahltest der NORD-AKADEMIE als Zugangsberechtigung zum Studium Wirtschaftsingenieurwesen. Bei erfolgreicher Bewerbung und dem Abschluss eines Studien-/Praktikantenvertrages mit der Dockweiler AG folgt die Immatrikulation bei der NORDAKADEMIE.

Wie läuft das Duale Studium ab?

- Das duale Studium beginnt jeweils zum September und dauert 3,5 Jahre (7 Semester Regelstudienzeit). In jedem Semester folgt auf eine dreimonatige Studienphase an der NORDAKADEMIE in Elmshorn eine dreimonatige Praxisphase bei Dockweiler.
- Die Studierenden schließen das Studium mit dem international anerkannten Abschluss des „Bachelor of Science“ ab.

Was solltest du mitbringen? Was erwarten wir von dir?

- Guter Abschluss der Hochschul- bzw. Fachhochschulreife
- Gute Leistungen in Mathematik, Physik sowie in Englisch
- Technisches Verständnis und Interesse an wirtschaftlichen Zusammenhängen
- Ein erfolgreich abgeschlossener Auswahltest der NORDAKADEMIE

Mit dieser interdisziplinären Fachrichtung hast du später Zugang zu nahezu allen technisch-wirtschaftlichen Bereichen



 **Webseite der NORDAKADEMIE mit weiteren Informationen:**





PLANST DU NOCH ODER PROGRAMMIERST DU SCHON?

BWL, VWL, Finanzbuchhaltung und Controlling sind im Studium genauso auf dem Stundenplan zu finden wie Softwaretechnik, Datenbanksysteme, Programmierung und betriebliche Anwendungssysteme.

Das Duale Studium bietet die Möglichkeit, sowohl zu studieren als auch praktische Erfahrungen in der IT eines Unternehmens zu sammeln. Theorie und Praxis bereits während des Studiums eng verbunden. Das erleichtert den Zugang zu „trockenen“ Sachverhalten.



Das Bewerbungsverfahren

Voraussetzung für eine erfolgreiche Bewerbung bei Dockweiler ist der bestandene Auswahltest der NORD-AKADEMIE als Zugangsberechtigung zum Studium Wirtschaftsingenieurwesen. Bei erfolgreicher Bewerbung und dem Abschluss eines Studien-/Praktikantenvertrages mit der Dockweiler AG folgt die Immatrikulation bei der NORDAKADEMIE.

Wie läuft das Duale Studium ab?

- Voraussetzung für eine erfolgreiche Bewerbung bei Dockweiler ist der bestandene Auswahltest der NORDAKADEMIE als Zugangsberechtigung zum Studium Wirtschaftsinformatik.
- Bei erfolgreicher Bewerbung und dem Abschluss eines Studien-/Praktikantenvertrages mit der Dockweiler AG folgt die Immatrikulation bei der NORDAKADEMIE.
- Das duale Studium beginnt jeweils zum September und dauert 3,5 Jahre (7 Semester Regelstudienzeit).
- In jedem Semester folgt auf eine dreimonatige Studienphase an der NORDAKADEMIE in Elmshorn eine dreimonatige Praxisphase bei Dockweiler. Die Studierenden schließen das Studium mit dem international anerkannten Abschluss des „Bachelor of Science“ ab.

Was solltest du mitbringen?

Was erwarten wir von dir?

- Guter Abschluss der Hochschul- bzw. Fachhochschulreife
- Gute Leistungen in Mathematik, Physik sowie in Englisch
- Technisches Verständnis, analytische Fähigkeiten und Interesse an wirtschaftlichen Zusammenhängen
- Ein erfolgreich abgeschlossener Auswahltest der NORDAKADEMIE

 **Webseite der NORDAKADEMIE mit weiteren Informationen:**





DEINE ZUKUNFT.
DEINE KARRIERE BEI UNS.

Mit unseren Leitungssystemen und Komponenten für die Halbleiter- und Pharma-industrie sorgen wir für die Sicherheit und Reinheit von sensiblen Herstellungsprozessen. Visionäres Denken und Handeln bilden die Grundlage für die erfolgreiche Entwicklung von Dockweiler: vom Handelsunternehmen zum internationalen High-Tech-Anbieter.



Wir bei Dockweiler bieten dir zahlreiche Möglichkeiten für deine Entwicklung und sind neugierig auf deine Bewerbung!

Familienunternehmen mit Verantwortung

Trotz seiner heutigen Größe ist Dockweiler ein Unternehmen in Familienhand. Nicht von ungefähr kommt unser kollegiales Miteinander, das unsere Zusammenarbeit prägt. Bei uns bist du nicht irgendein Azubi. Wir bieten ein berufliches Umfeld in dem du lernen, wachsen und dich verwirklichen kannst.

Internationale Kunden- und Lieferantenkontakte

Die Dockweiler-Gruppe ist ein internationales, innovatives, wachsendes Unternehmen. Mit eigenen Tochtergesellschaften sind wir in den Niederlanden, Großbritannien, Österreich, Israel, Japan, Thailand, China und den USA vertreten. Weltweit ergänzen Vertriebspartner in über 50 Ländern unser Netzwerk.

Die Zusammenarbeit mit internationalen Kollegen, Kunden und Lieferanten ist spannend und trägt auch zur persönlichen Weiterentwicklung bei. Besonders im kaufmännischen Bereich wirst du deine Englischkenntnisse in der Praxis weiter verbessern.

Wir bieten umfangreiche Sozialleistungen

Für Dockweiler-Auszubildende gibt es neben der Ausbildungsvergütung eine Reihe von Zusatzleistungen, wie zum Beispiel Urlaubs- und Weihnachtsgeld, eine Mitarbeitergewinnbeteiligung oder Fahrkostenzuschüsse für die Fahrten zur Berufsschule. Außerdem erhältst du ein Notebook zum Ausbildungsstart. Natürlich profitieren die Auszubildenden auch von den anderen Dockweiler-spezifischen Leistungen, wie zum Beispiel unserem Kommunikationsfrühstück sowie freien Getränken am Arbeitsplatz, vermögenswirksamen Leistungen und vielem mehr.



Urlaubs- und Weihnachtsgeld sowie vermögenswirksame Leistungen



Firmen-Laptop für Ausbildung und Studium



Fahrkosten zwischen Wohnort und Berufsschule bzw. Studienort



Zuschuss zum Kantinenessen sowie kostenloses Freitagfrühstück



Gesundheitsbudget und Firmenfitness/-wellness



Weiterbildung und Karriereperspektiven



DEINE BEWERBUNG: DEIN WEG ZU DOCKWEILER.

Die Auszubildenden bei Dockweiler gehören zu den besten in Mecklenburg-Vorpommern. Das bestätigt auch die Industrie- und Handelskammer (IHK) in Schwerin. Bei Dockweiler setzen wir auf eigenen Nachwuchs: Eine Übernahme nach bestandener Abschlussprüfung ist unser Ziel. – Also, bewerbe dich jetzt!

So Läuft der Bewerbungsprozess ab

1. Sende uns deine vollständige Bewerbung zu.
2. Wir bestätigen dir den Erhalt deiner Unterlagen.
3. Nach Ende der Bewerbungsfrist laden wir einige Bewerber zum Vorstellungsgespräch ein. Dieses Kennenlernen wird circa 1 Stunde dauern.
4. Nachdem alle Vorstellungsgespräche durchgeführt wurden und sich beide Seiten voneinander überzeugt haben, wird anschließend der Ausbildungsvertrag unterzeichnet
5. Ein bis zwei Monate vor Ausbildungsbeginn laden wir dich gemeinsam mit deinen Eltern zu einem Informationsnachmittag ein. Hierbei stellen wir euch das Unternehmen vor und ermöglichen euch auf einem Betriebsrundgang Einblicke hinter die Kulissen der Dockweiler AG.
6. Deine Ausbildung startet mit einem Einführungstag.

Das gehört zu deiner Bewerbung

Anschreiben mit folgenden Aspekten:

- Was interessierst dich am Beruf?
- Wieso möchtest du bei Dockweiler eine Ausbildung beginnen?
- Was qualifiziert dich?
-

Tabellarischer Lebenslauf:

- Mit Telefon- bzw. Mobilfunknummer
- Adresse und E-Mail-Adresse
- Aktuelles Lichtbild

Abschlusszeugnis

bzw. Kopien der letzten 2 Zeugnisse

Sonstige Nachweise zum Beispiel für:

- Praktikum
- Ehrenamtliche Tätigkeiten
- Sprachurlaub

sowie andere Beurteilungen (jeweils in Kopie)

HAST DU FRAGEN?

Für Fragen rund um die Ausbildungsberufe und die Studiengänge steht euch Lisa Bongartz aus der Personalabteilung als Ansprechpartnerin zur Verfügung:

Lisa Bongartz
Telefon: 038757 58 396
E-Mail: personal@dockweiler.com

Wir freuen uns auf deine Bewerbung

Per E-Mail: personal@dockweiler.com
Per Post: Dockweiler AG
Personalabteilung
An der Autobahn 30
19306 Neustadt-Glewe



i Weitere Informationen auch online auf der Webseite von Dockweiler





Ausbildung bei Dockweiler.
Wir freuen uns auf dich!

Dockweiler AG

An der Autobahn 30
19306 Neustadt-Glewe | Germany
www.dockweiler.com

Illustrationen: Adobe Stock
Fotos: Dockweiler AG und Adobe Stock