

DOCKWEILER

connecting flow to purity



INSPIRED BY FLOW: DOCKWEILER

Edelstahlrohrsysteme und Komponenten für hochreine flüssige oder gasförmige Medien in hochtechnisierten Branchen.



EIN FAMILIENUNTERNEHMEN MIT INTERNATIONALER KOMPETENZ.

TODAY

Das deutsche Familienunternehmen Dockweiler ist einer der führenden internationalen Hersteller von hochwertigen Edelstahlrohrsystemen und Komponenten. Seit 60 Jahren steht unser Name für höchste Qualität, exzellenten Service, motivierte Mitarbeiter und innovative Lösungen. Engagement, Know-how und Zuverlässigkeit schaffen langfristige Kundenzufriedenheit und Kundenbindung. Unsere Tochtergesellschaften in den Niederlanden, Großbritannien, Thailand und Israel sowie Vertretungen in mehr als 40 Ländern weltweit gewährleisten kurze Lieferzeiten und eine kompetente Betreuung unserer internationalen Kunden vor Ort.

Die Dockweiler AG ist ein innovatives Unternehmen mit Tradition. 1955 wurde das Unternehmen als Eisenwarenhandel in Hamburg gegründet. Später standen nahtlose Rohre für Standardanwendungen im Mittelpunkt. Heute hat sich Dockweiler zum Spezialisten für hochreine Edelstahlrohrsysteme für die Anwendung in hochtechnisierten Industrien wie Halbleiter, Pharma, Biotechnologie und Photovoltaik entwickelt.

TODAY



INSPIRED BY FLOW – SEIT 60 JAHREN

Heute agieren wir international und sind weltweit für höchste Qualität bekannt: bei unseren Rohrsystemen, bei der Beratung und beim Service. Qualifizierte und engagierte Teams in der Entwicklung, in der Qualitätssicherung und in der Fertigung haben uns zu dem gemacht, was wir sind: ein zuverlässiger, kompetenter und geschätzter Partner der Industrie – seit 60 Jahren!

QUALITÄT KENNT KEINE KOMPROMISSE.

Davon sind wir überzeugt. So arbeitet bei Dockweiler jeder 10. Mitarbeiter in der Qualitätssicherung – für eine Qualität auf konstant hohem Niveau. Aber auch unsere Beratung und Dienstleistung sind wichtige Bausteine für den Dockweiler-Standard. Denn unsere Fachleute kennen alle Spezifikationen genau und beraten kompetent bei der Wahl der richtigen Produkte. Unsere Ingenieure planen und erarbeiten mit Ihnen maßgeschneiderte Komponenten und begleiten Sie bei der Umsetzung.

Innovative Produkte, reibungsloser Service, kompetente Beratung – zusammen als Paket sorgen sie für die Qualität, die anspruchsvolle Kunden an Dockweiler so schätzen.

ROHRE UND FORMTEILE

Standard, COAX und Verbindungen
Schläuche für die Pharmaindustrie und Edelstahlwellschläuche



KUNDENSPEZIFISCHE FERTIGUNG

Verteiler, Behälter und kundenspezifische Fittings



BUBBLERSYSTEME

Bubbler und Zubehör



KOMPONENTEN UND VENTILE

Kugelhähne, Purge Tools, Gas Sticks, Presslok



SERVICE

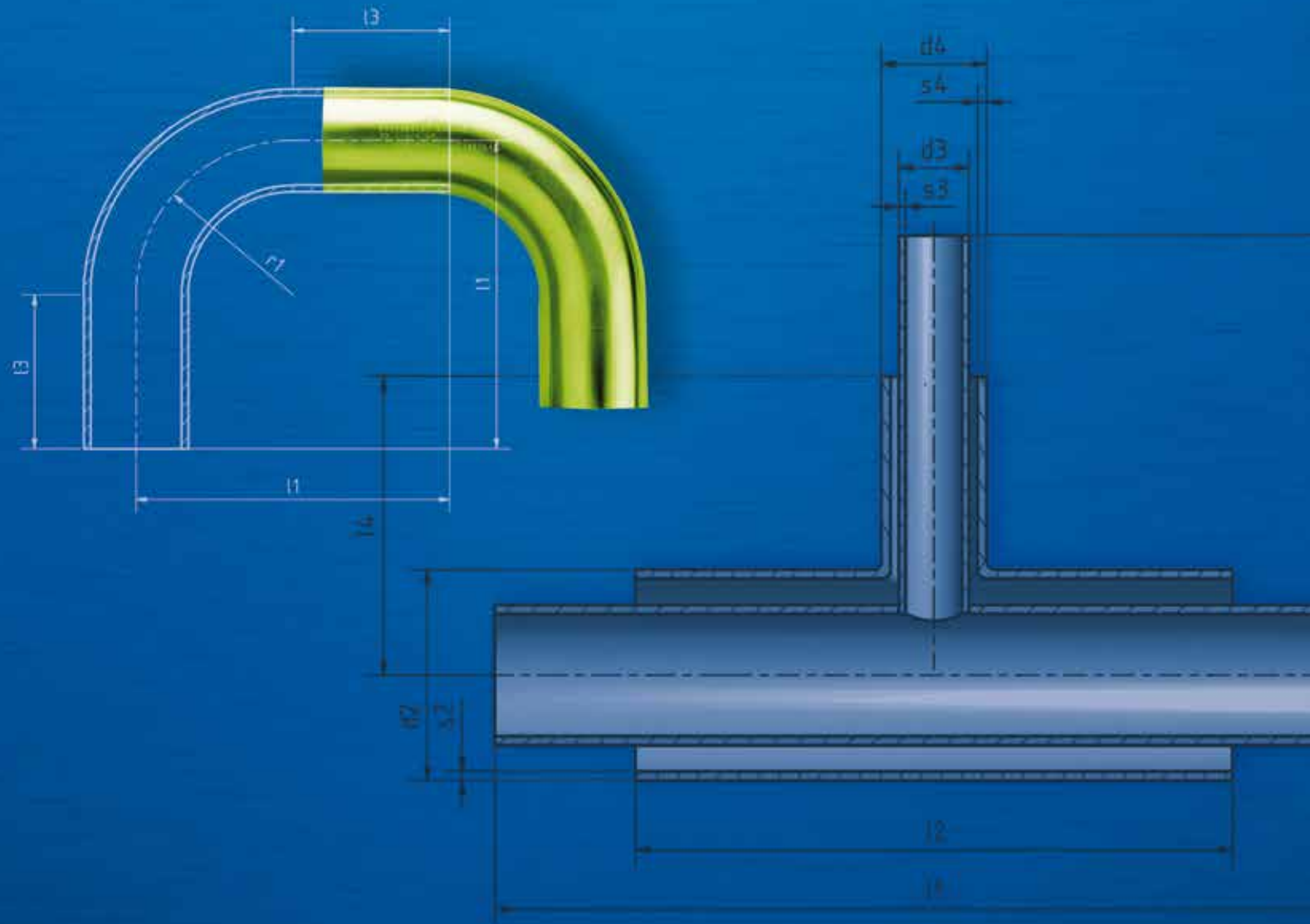
Reinraum, Engineering-Support, EcoPurge, Wechselbrücke



DOKUMENTATION & ZERTIFIKATE

Zertifizierte Fertigung, WebCert, Kundenspezifische Dokumentation





SPEZIELLE UND BEWÄHRTE VERFAHREN IN DER FERTIGUNG SIND UNSER PLUS.

KNOW-HOW

Orbitalschweißen, Oberflächenoptimierung oder Reinraumfertigung – wir wissen, wovon wir reden und was wir tun.

Dockweiler bietet spezifische Oberflächen für sichere Anlagen: metallblank, gebeizt, anodisch gereinigt oder elektroliert. Durch unsere jahrzehntelange Erfahrung und Kompetenz in der Oberflächenoptimierung und -veredelung bieten wir unseren Kunden die optimale Beratung für die Umsetzung ihrer anwendungsspezifischen Anforderungen. Und das bis Ra 0,13 µm!

KNOW-HOW



SCHWEISSEN

Anlauffarbenfreies Schweißen, Minimierung von δ -Ferrit in den Schweißnähten und elektrochemische Korrosionstests sind Dockweiler-Standard im Bereich der Orbitalschweißtechnologie. Unser erfahrenes und zertifiziertes Personal sorgt, mit für Dockweiler entwickelten Schweißmaschinen, für die fachgerechte Ausführung. Sämtliche Arbeiten werden zudem nach den geltenden Normen und Kundenvorgaben ausgeführt.

REINRAUMFERTIGUNG

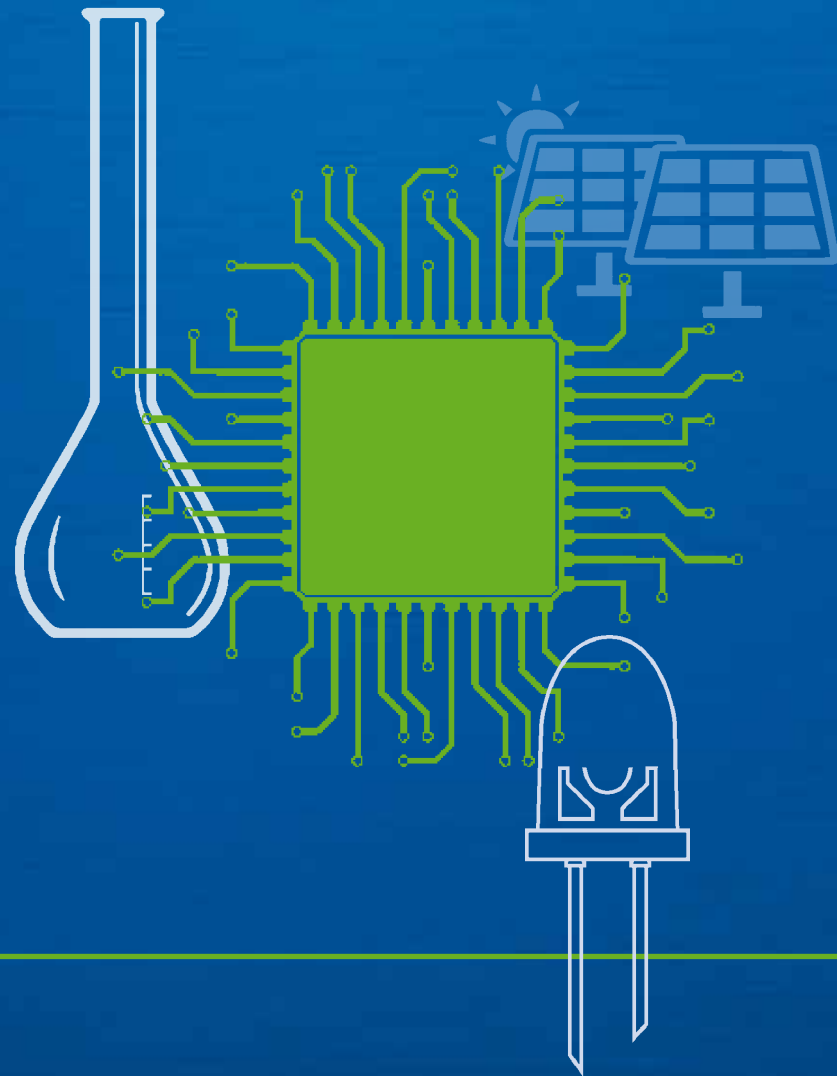
Um den immer höheren Ansprüchen unserer Kunden an Oberflächengüten und Reinheit der Produkte gerecht zu werden, können wir hochreine Baugruppen wie Verteiler oder Bubbler in unserem Reinraum der ISO Klasse 4 aushalsen, schweißen, montieren, prüfen und verpacken.

AUSHALSEN

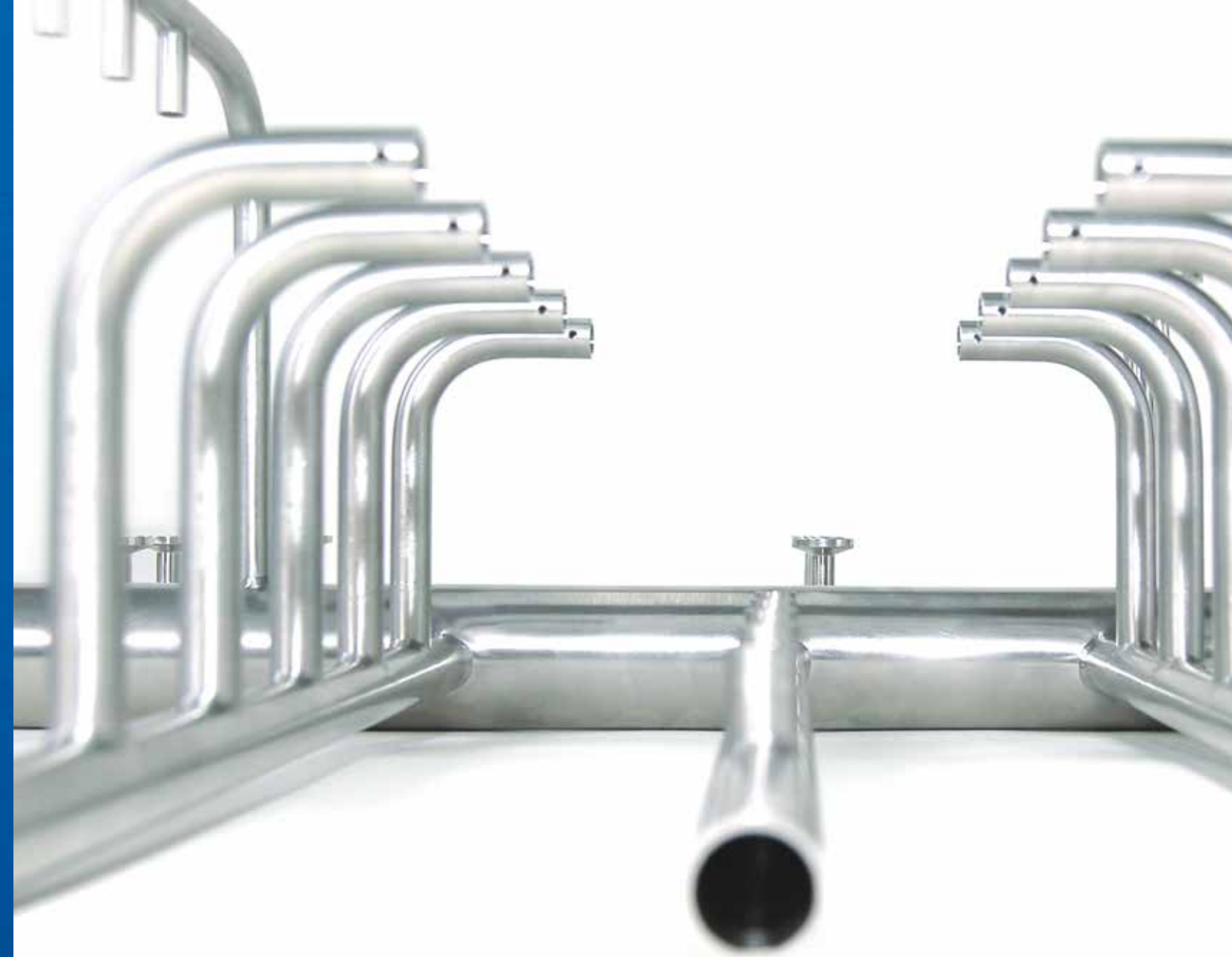
Das Aushalsen von T-Stücken, CIP-Lanzen und -Ringen sowie von Verteilern von bis zu 6 m Länge ist gewachsenes Dockweiler-Know-how. Tag für Tag verfeinern unsere Spezialisten die Technik des Aushalsens weiter. Auch eng aneinander liegende Aushalsungen sind so für uns kein Problem.

SONDERFERTIGUNG

Verteiler aus korrosionsbeständigen Materialien, komplexe Geometrien, tottraumarme Ventilabzweige, leicht zu reinigende Oberflächen – dies sind nur einige Anforderungen, die unsere Sonderfertigung tagtäglich umsetzt. Dabei kommt unseren Fachleuten langjährig aufgebautes Wissen in den Bereichen Konstruktion und Projektmanagement zugute. Jedes Sonderteil wird von der Qualitätssicherung nach internationalen und nationalen Normen geprüft und mit einer ausführlichen Dokumentation versandt.



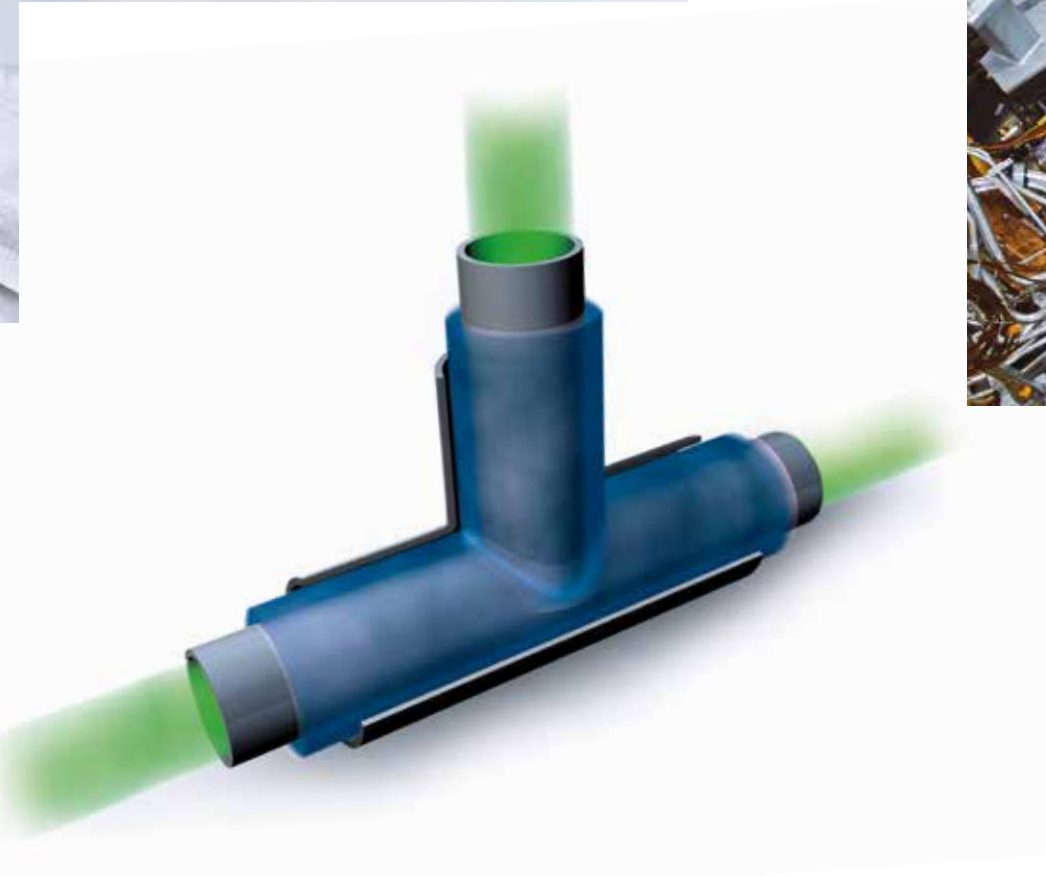
SOLUTIONS



**„KÖNNEN SIE ES ZEICHNEN,
KÖNNEN WIR ES FERTIGEN.“**

Die Dockweiler-Produkte und -Qualitäten sind auf die spezifischen Anforderungen abgestimmt. Im Fokus stehen die Halbleiterindustrie, die Pharmaindustrie und Biotechnologie, die Analytik sowie die Photovoltaik.

Ob bei der Herstellung von Reinstwasser für Injektionen, die Herstellung von blauen LEDs oder die Erzeugung von Energie aus Plasmareaktoren – jede Industrie und jede Anwendung hat ihre speziellen Herausforderungen an die Produktion von Edelstahlrohrsystemen. Hinsichtlich der Umsetzung gilt für uns: „Wenn unsere Kunden ihre Vorstellung skizzieren können, dann können wir das gewünschte Produkt auch fertigen.“



SOLUTIONS

PROZESSSICHERHEIT FÜR DIE PHARMAZIE UND BIOTECHNOLOGIE

Ob bei der Herstellung von Parenteralia, der Produktion von Seren oder anderer Arzneien und Medikamenten – gute Reinigbarkeit und eine lückenlose Rückverfolgbarkeit der medienberührten Komponenten wie Rohre und Formteile, aber auch Weichdichtungen stehen bei uns im Fokus.

Jedes Bauteil ist gekennzeichnet mit der Dockweiler Nummer, der Abmessung, dem Werkstoff und ggf. der Schmelze. Bei Schläuchen und Weichdichtungen entspricht dies selbstverständlich den pharmazeutischen Standards und gewährleistet eine erhöhte Prozesssicherheit in der Produktion.

Durch die Mitgliedschaft in der European Hygienic Engineering & Design Group (EHEDG) sowie die aktive Mitarbeit im internationalen ASME BPE-Ausschuss ist Dockweiler immer auf dem neuesten Stand technischer Entwicklungen. Alle gängigen Abmessungen der bpe-direct-Produktreihe sind konform zur ASME BPE hergestellt und sind in den Qualitäten SF1 und SF4 ab Lager verfügbar.

SICHERER TRANSPORT VON KRITISCHEN MEDIEN UND REINSTEN GASEN

Mikroprozessoren werden immer kleiner und leistungsfähiger – die Anforderungen der Halbleiterindustrie an die Oberflächenbeschaffenheiten werden immer größer. Um hochreine Prozessgase sicher an die benötigten Stellen zu transportieren, haben wir spezielle Oberflächenqualitäten entwickelt, die bei allen bekannten Halbleiterherstellern zum Einsatz kommen.

Zu den entsprechenden Oberflächenqualitäten bieten wir unseren Kunden innovative Lösungen für UHP-, CFOS- oder PCW-Anwendungen an. Diese können im Dockweiler-eigenen Reinraum gefertigt, geschweißt und verpackt werden. Dies erleichtert und vereinfacht die Installation vor Ort – Zeit- und Kostenersparnisse liegen auf der Hand.

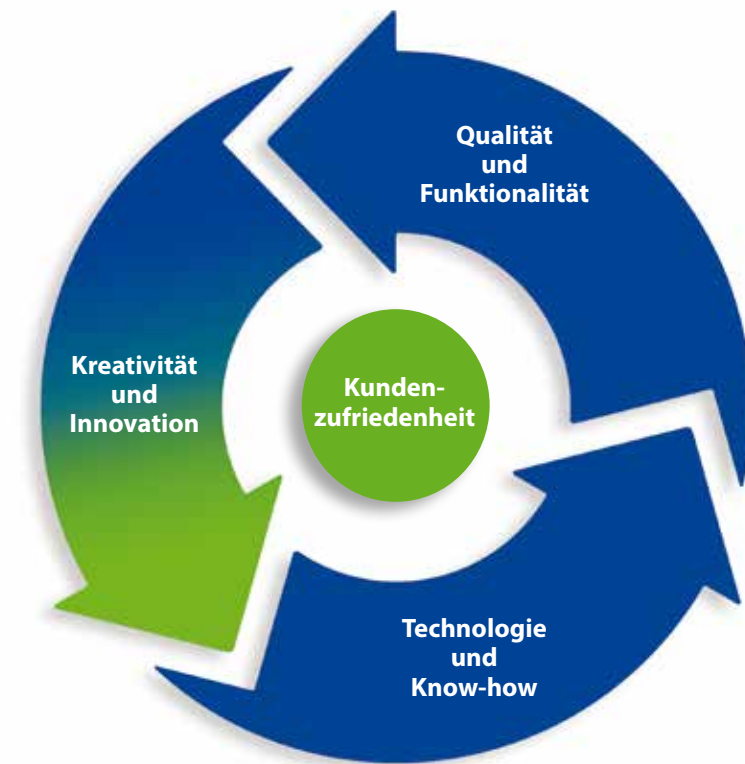
NEUE ENERGIEN UND FREMDE WELTEN SIND FÜR UNS BEREITS REALITÄT

In sehr enger Zusammenarbeit mit unseren Kunden und Lieferanten erarbeiten wir schon heute Lösungen, die in modernsten Kernfusionsreaktoren wie bei Wendelstein 7-X oder dem internationalen ITER-Forschungsprojekt zum Einsatz kommen. Herausforderungen wie die extrem präzise und passgenaue Fertigung von 3D-gebogenen Edelstahlrohrsystemen wurden mit Bravour gemeistert. Neben diesen Forschungseinrichtungen werden unsere spezifischen Lösungen auch bei der Herstellung und Produktion von Solarzellen für die Photovoltaik eingesetzt.

Neben neuen und erneuerbaren Energien rüsten wir auch andere Forschungsprojekte mit unseren Edelstahlrohrsystemen aus – wie zum Beispiel das von der Europäischen Südsternwarte (ESO) betriebene astronomische Observatorium in der chilenischen Atacamawüste in den Anden.



VISION



„INSPIRED BY FLOW“ STEHT FÜR BEGEISTERUNG, ANREGUNG UND INNOVATION.

„Inspired“ steht für Begeisterung und Anregung, aber auch für Innovation. „Flow“ steht für unser Kerngeschäft, den Umgang mit gasförmigen und flüssigen Medien.

Dockweiler ist heute einer der international führenden Hersteller von Edelstahlrohrsystemen. Seit Jahrzehnten ist das Unternehmen zudem auch Engineering-Partner und erstellt maßgeschneiderte Installationslösungen, die höchsten Anforderungen an Reinheit und Präzision gerecht werden. Die erfolgreiche Zusammenarbeit mit unseren Kunden ist dabei der wichtigste Indikator für unsere Leistungsfähigkeit. Und wir halten die Dinge im Fluss: schaffen die notwendigen Voraussetzungen für Innovation und die Herausforderungen der Zukunft.



VISION

VOM EISENWARENHANDEL ZUM INTERNATIONALEN PRODUKTIONSUNTERNEHMEN

Dockweiler hat sich von einem anerkannten Spezialisten für Edelstahlrohr zu einem Systemanbieter mit hochmoderner Fertigung, technischem Know-how und erfahreinem Engineering für die Vorfertigung und Optimierung von Anlagenkomponenten entwickelt.

Begonnen hat alles mit der Weiterentwicklung der Orbital-schweißtechnologie, um den hohen Anforderungen der Halbleiterindustrie gerecht zu werden. Nur der Ausbau neuer Produktionsbereiche und kontinuierliche Weiterbildung garantieren langfristig den hohen Qualitätsstandard unserer Produkte und Leistungen.

UNSERE MITARBEITER SIND UNSER WICHTIGSTES KAPITAL

Über 200 Mitarbeiter sind heute am Hauptsitz in Neustadt-Glewe bei der Dockweiler AG beschäftigt. Weltweit sind 350 Mitarbeiter in den Tochtergesellschaften in Europa, Amerika und Asien sowie über 40 Vertretungen tätig.

Ihre Ausbildung und Qualifikation liegt uns besonders am Herzen. So legen wir großen Wert auf die Ausbildung und kontinuierliche Weiterbildung im Unternehmen.

Neben einer guten beruflichen Qualifikation legen wir besonderes Augenmerk auf die soziale Kompetenz unserer Mitarbeiterinnen und Mitarbeiter.



KREATIVITÄT UND INNOVATION – WICHTIGE SCHLÜSSELFAKTOREN

Impulsgeber für Kreativität und Innovation sind Marktnähe und Unternehmergeist. Diese Faktoren sind bei Dockweiler von zentraler Bedeutung, um Kundenzufriedenheit zu generieren.

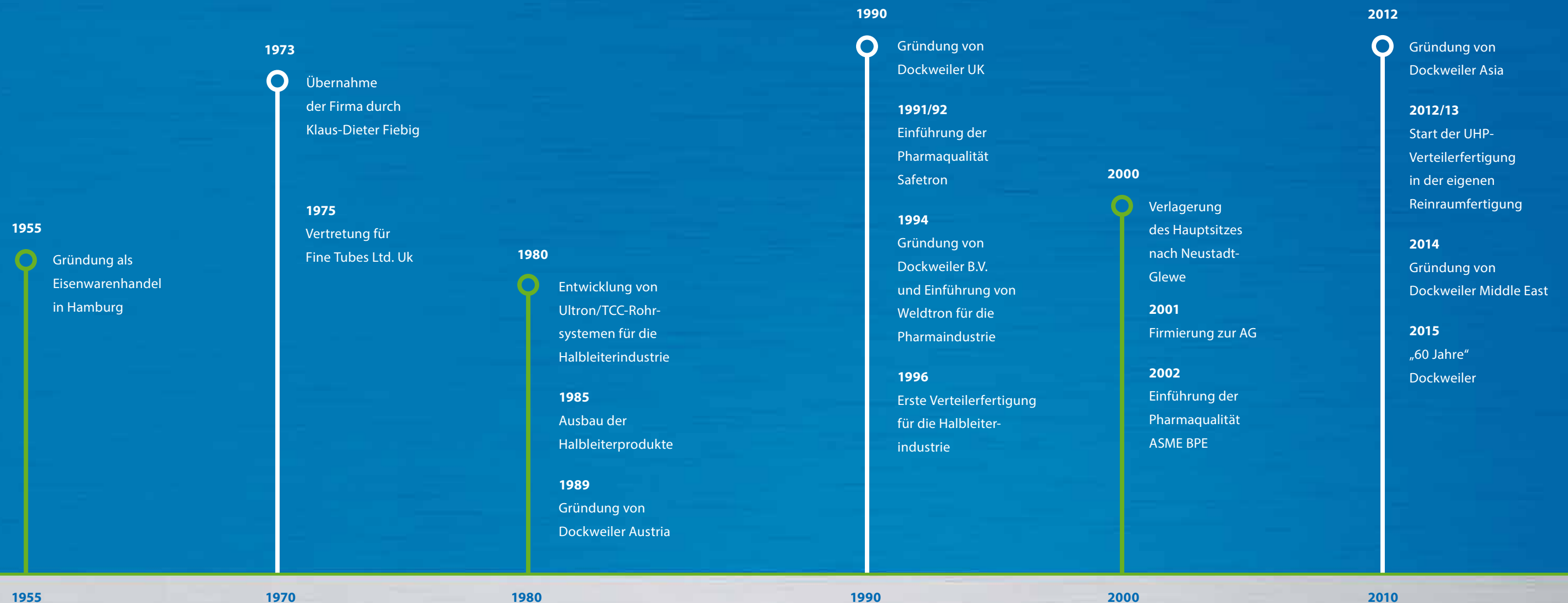
Dazu gehört für uns auch ein partnerschaftliches Miteinander innerhalb des Unternehmens sowie die vertrauensvolle Zusammenarbeit mit unseren Kunden und Lieferanten.

Nachhaltigkeit bedeutet für uns, das Unternehmen so zu führen, dass der Einsatz und Umgang mit Ressourcen im Einklang mit der Umwelt steht. Damit unsere Kinder und Enkel auch in einer intakten Umwelt sowie in stabilen wirtschaftlichen und gesellschaftlichen Verhältnissen leben können, ist es für uns wichtig, verantwortungsvoll mit dem Verbrauch von Rohstoffen und Energien umzugehen. Unser Umweltmanagement ist nach ISO 14001:2015 zertifiziert.

Alle Schritte von der IT bis zur Produktion werden hier im Unternehmen von geschulten Teams in festen Zyklen überprüft und auf Alternativen untersucht.



60 JAHRE.
UND DIE GESCHICHTE GEHT WEITER.



50er/60er

In Europa beginnt der Wiederaufbau und führt insbesondere in Deutschland zum sogenannten „Wirtschaftswunder“. Die damalige Sowjetunion startet den Erdsatelliten „Sputnik“ (1957) und die USA landen mit Apollo 11 erstmals auf dem Mond (1969).

Bau der Berliner Mauer (1961).

70er/80er

1971 wird der erste Mikrochip entwickelt. Es beginnt die Ära der Personal Computer: Gründung von Apple und Microsoft. Die Entwicklung der Glasfaserkabel revolutionieren die Kommunikationsindustrie.

Fall der Berliner Mauer (1989).

90er

Mit der kommerziellen Nutzung des World Wide Web finden PCs Einzug in private Haushalte. Auch die Nutzung von Mobiltelefonen wird für jedermann erschwinglich. 1997 landet NASAs Pathfinder auf dem Mars.

Wiedervereinigung Deutschlands (1990).

2000er/2010er

Mit der Globalisierung bestimmt das Internet mehr und mehr unser Leben: Smartphones und Tablet-PCs sorgen für permanenten Zugriff auf Daten. Außerdem auf dem Vormarsch: alternative Energiegewinnung wie Photovoltaik.

Einführung des Euro (2002).

Ihr Ansprechpartner

Dockweiler AG

An der Autobahn 10/20
19306 Neustadt-Glewe
Deutschland

Tel.: + 49 38757 58 0

Fax: + 49 38757 58 222

E-Mail: sales@dockweiler.com

Internet: www.dockweiler.com

